

Volets roulants traditionnels

TERMO.F



- Qualité exceptionnelle
- Idéal pour la rénovation
- Montage du volet roulant avec la fenêtre
- Excellentes caractéristiques thermiques
- Moustiquaire en option



Coloris du système : caisson, coulisses et lame finale



Harmonie des teintes ROMA

Les sept coloris du concept d'Harmonie des teintes sont proposés en standard dans les quatre finitions suivantes :

Mat lisse Mat structuré Mat structuré haute résistance intempéries¹ et satiné

ROMA 9016 (~ RAL 9016, Blanc circulation)	ROMA Gris	ROMA 9006 (~ RAL 9006, Aluminium blanc)	ROMA 9007 (~ RAL 9007, Aluminium gris)	ROMA Sarotti	ROMA DB 703	ROMA 7016 (~ RAL 7016, Gris anthracite)

Vous trouverez toutes les informations relatives à la collection des teintes ROMA dans les informations générales figurant dans la brochure des volets roulants.

Autres coloris hors Harmonie des teintes ROMA

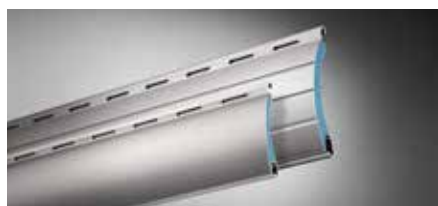
ROMA Collection des teintes (standard) ou autres coloris (coloris spéc. sur demande), seul. extrudé



Coloris :

¹ Surcoût à prévoir

Lames de volet roulant et coloris



ALUMINO protect, double paroi, mousse dure



ALUMINO, double paroi, remplissage mousse



PVC

Lames ALUMINO		34		37		37 protect		44	
Teinte / Version		Rainures		Rainures		Rainures		Rainures	
		avec	sans	avec	sans	avec	sans	avec	sans
	102 Gris lumineux (~ RAL 7035) ²		■	■	■		■	■	
	103 Gris ROMA (~ RAL 7047) ²		■	■	■		■	■	
	106 Gris anthracite (~ RAL 7016)		■	■	■		■	■	
	108 Blanc crème (~ RAL 9001)		■	■	■		■	■	
	109 Argent (~ RAL 9006)		■	■	■		■	■	
	110 Beige ROMA		■	■	■		■	■	
	128 ROMA 9016 (~ RAL 9016)		■	■	■		■	■	
	111 Ivoire (~ RAL 1015) ²				■			■	
	112 Sarotti (entre RAL 8014/RAL 8019)				■			■	
	113 Faux bois clair				■			■	
	115 Faux bois foncé				■			■	
	117 Rouge pourpre (~ RAL 3004)				■				
	120 Vert sapin (~ RAL 6009)				■				
	121 Vert mousse (~ RAL 6005)				■				
	124 Bleu acier (~ RAL 5011)				■				
	125 Aluminium gris (~ RAL 9007)		■		■			■	
	126 DB 703 (~ Noir 2100 sablé)		■		■			■	
	127 Golden Oak				■				
	131 Gris noir (~ RAL 7021)				■				
	132 Noir (~ RAL 9005)				■				
	133 Gris quartz (~ RAL 7039)				■				
	RAL/NCS ³			■	■				

Lames PVC		K37	
Teinte / Version		Rainures	
		avec	sans
	102 Gris lumineux (~ RAL 7035) ²	■	■
	103 Gris ROMA (~ RAL 7047) ²	■	■
	108 Blanc crème (~ RAL 9001)	■	■
	110 Beige ROMA	■	■
	114 Brun chiné ⁴	■	■
	128 ROMA 9016 (~ RAL 9016)	■	■

² Teinte RAL la plus approchant. Il est important de vérifier la concordance à l'aide du nuancier

³ Quantité de commande minimale ; délai de livraison d'environ 8 semaines

⁴ Une exposition directe au soleil est susceptible d'altérer les coloris

- Standard
- En option sans surcoût
- En option (surcoût à prévoir)

En harmonie avec les coloris d'éléments de l'Harmonie des teintes ROMA. Les coloris imprimés et les coloris réels peuvent varier. Référez-vous toujours à l'échantillon de couleur d'origine pour prendre votre décision.

Faire des économies d'énergie - La meilleure source d'énergie

Combien d'énergie consomme votre maison ?

Les prix du fuel et du gaz augmentent constamment et l'avenir ne laisse guère pressentir une amélioration. Pour réduire les dépenses, les propriétaires doivent donc rechercher l'économie d'énergie par tous les moyens. Plus de deux tiers de la consommation énergétique d'un bâtiment est causé par le chauffage.

Quelles sont les raisons de telles déperditions ? Souvent, les plus grands points faibles d'une façade sont des fenêtres en combinaison avec des anciens caissons de volets roulants.

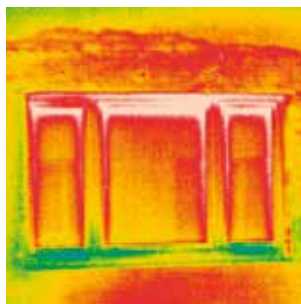
Une bonne isolation préserve la chaleur dans votre maison.

ROMA vous apporte la solution optimale en matière de rénovation : le TERMO - un volet roulant qui vous fait économiser l'énergie pour la rénovation avec caissons extérieurs.

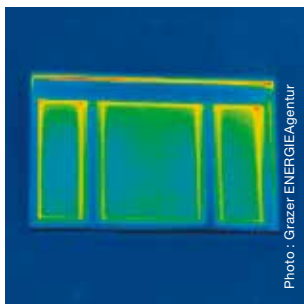
Changez vos fenêtres avec les anciens caissons de volets roulants et obtenez d'excellentes valeurs thermiques (Valeurs U_{sb}).

En outre, vous diminuez l'échappement de CO_2 et contribuez activement à la protection de l'environnement et à la lutte contre le réchauffement climatique.

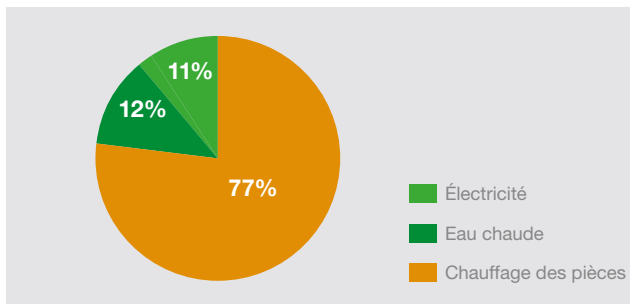
Faites marcher votre chauffage en veilleuse ! TERMO - LE volet roulant ROMA qui vous fait économiser l'énergie.



Avant la rénovation :
Les zones en rouge représentent les zones de perte de chaleur.



Echange du système de volet roulant : Répartition de la consommation énergétique en moyenne d'une maison
Isolation thermique excellente !



Valeurs de contrôle

TERMO.F	205 Coulisse standard 39 x 22 mm	230 Coulisse standard 39 x 22 mm	205 avec moustiquaire	230 avec moustiquaire
Valeurs thermiques (Valeur- U_{sb})	W/(m ² K)	W/(m ² K)	W/(m ² K)	W/(m ² K)
Valeur nominale: $U_{sb} \leq 0,85$ W/(m ² K)	0,79	0,76	0,82	0,79

Les valeurs exigées de $U_{sb} \leq 0,85$ W/m²K et $f_{Rsi} \geq 0,70$ sont remplies.

Les valeurs sont des valeurs pour le système et ne sont valables qu'avec une sous-face TERMO.



PfB GmbH & Co.
Centre de contrôle pour les éléments
de construction

Plus de protection contre les cambrioleurs

ALUMINO protect



Des lames de volets roulants particulièrement stables, pour encore plus de sécurité.

Équipement supplémentaire – moustiquaire



Moustiquaire intégrée

- Tissu standard
(en noir, disponible aussi en gris)

La moustiquaire de ROMA est intégrée dans le caisson et offre les avantages suivants :

- Si besoin (par exemple pour le nettoyage des vitres), peut être remontée ; protection contre les intempéries (tempête, neige)
- Peut être posée ultérieurement à tout moment (sans démontage de l'élément)
- Commande confortable du bout des doigts
- Cordon de tirage pouvant être décalé sur le côté
- Pas de battants gênants
- Aucun décrochage incommode et rangement en hiver

Mancœuvres



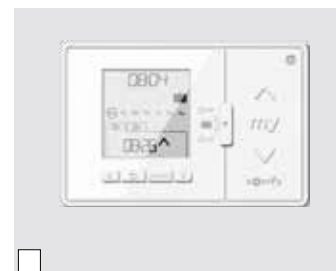
Avec des inverseurs élégants et sensibles, vous pouvez commander vos volets roulants et l'éclairage de vos pièces, en toute simplicité et pour votre plus grand confort



La télécommande radio de ROMA, conviviale, vous permet de réguler l'entrée de lumière où que vous soyez dans votre maison



Ecran tactile bidirectionnel
Commande avec programmation horaire automatique Nina Timer io



Horloge radio Chronis io

Ouverture malgré une alimentation électrique perturbée



Les volets roulants motorisés offrent une praticité accrue, mais sans alimentation en électricité, ils ne fonctionnent pas ! Et lors d'une panne de courant, personne ne souhaite se retrouver enfermé entre quatre murs.

Avec la **batterie de secours pour les volets roulants**, les moteurs continuent à rester opérationnels en cas de coupure de courant et autorisent dix cycles de mouvements au cours des 24 heures suivantes. Lorsque l'alimentation secteur est rétablie, la batterie se recharge automatiquement.

Smart Home



Grâce à l'appli de commande TaHoma, vous pouvez piloter et gérer les installations de protection solaire de votre smartphone ou de votre tablette. Tout simplement, même à distance.

Atouts visuels et fonctionnels



Combinaison de commandes d'éléments



Étrier de fixation pour combinaison d'éléments



Tenon renforcé pour éléments larges



Isolation latérale pour coffre tunnel de grandes dimensions



Selon le type de rebord de fenêtre, la coulisse peut être découpée pour un montage parfait.



Coulisse 2D pour rattrapage de jeu lors d'un montage sur fenêtre en bois



Lame finale avec cornière démontable

Vos atouts

1. Vous diminuez votre consommation énergétique et vous prenez de la distance par rapport aux évolutions à venir sur les prix de l'énergie.
2. Une habitation moderne, tournée vers l'économie d'énergie offre un confort d'habitat plus élevé et contribue à une atmosphère ambiante saine.
3. La pose du volet roulant TERMO.F s'effectue rapidement et s'adapte aux contraintes du chantier.
4. L'équipement moteur ou radio apporte une note de confort très appréciable au quotidien.
5. En cas de vente ou de location de votre habitation, vous avez l'atout de la faible consommation d'énergie.
6. Vous réduisez l'échappement de CO₂ et participez activement à la protection de l'environnement ainsi qu'à la lutte contre le réchauffement climatique.
7. Le volet roulant en aluminium haut de gamme augmente la protection anti-effraction. Par ailleurs, il permet d'obtenir d'excellentes valeurs phoniques et isolantes. Sa surface est laquée au four. Elle est facile d'entretien.



PfB GmbH & Co. Centre de contrôle pour les éléments de construction



Détails de montage certifiés TÜV (contrôle technique allemand)



Sigle CE: TERMO répond aux normes européennes en vigueur

Remplacement de la fenêtre et du volet roulant - Rien de plus simple !

Le plus souvent, la rénovation de bâtiment perdure dans le temps et s'accompagne de salissures et de poussière.

TERMO a été conçu et développé spécialement pour la rénovation. Les travaux de percement à la maçonnerie sont du passé.

Vous profitez d'un montage rapide et propre. Simple, rapide et efficace. TERMO.



Retirer l'ancien tablier de volet roulant du caisson



Monter la fenêtre avec le volet roulant TERMO

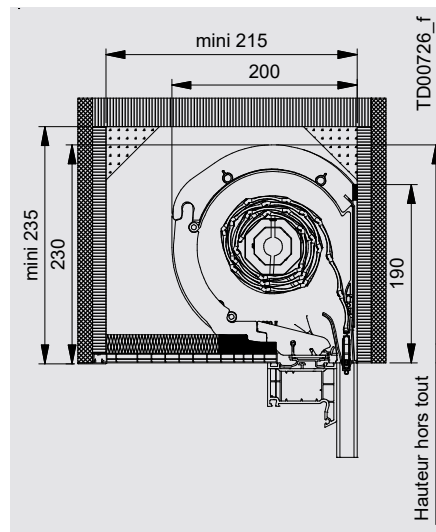
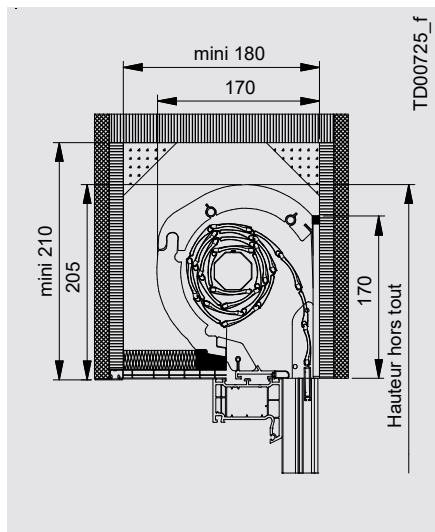
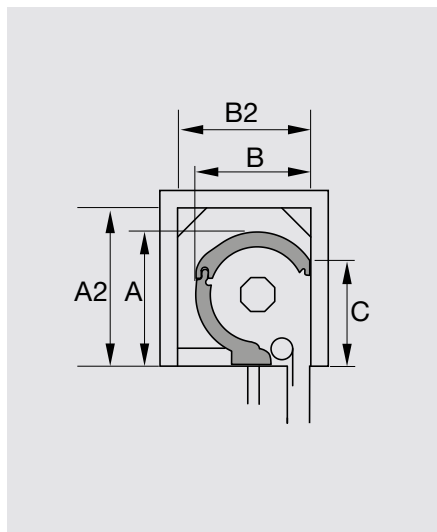


Terminé !

Conseil : En Europe, de nombreux programmes de subventions sont mis en place actuellement pour vous soutenir et vous renseigner dans la réduction de vos dépenses d'énergie. Renseignez-vous sous www.faire.gouv.fr/ameliorer-confort-logement ou www.impots.gouv.fr

Données techniques

Formes de caisson



Tailles de caisson

Taille de caisson en mm	TERMO.F				
	A	B	C	A2	B2
205	205	170	170	min. 210	min. 180
230	230	200	190	min. 235	min. 215

Hauteurs hors tout maximales (en mm), caisson compris selon la largeur de lame de volet roulant (exécution avec des lames ALUMINO et un équipement avec motorisation avec verrou automatique). Les hauteurs d'élément maximales peuvent varier avec les équipements spéciaux.

Taille de caisson ->	Caisson de 205	Caisson de 205	Caisson de 230	Caisson de 230
Axe ->	40	60	40	60
ALUMINO 34	1940	1520	3120	2580
ALUMINO 37 + ALUMINO 37 protect	1710	1250	2580	2260
ALUMINO 44	-	960	-	1800
PVC K37	1750	1310	2520	2390